



ausgehängt am: 26.05.2017

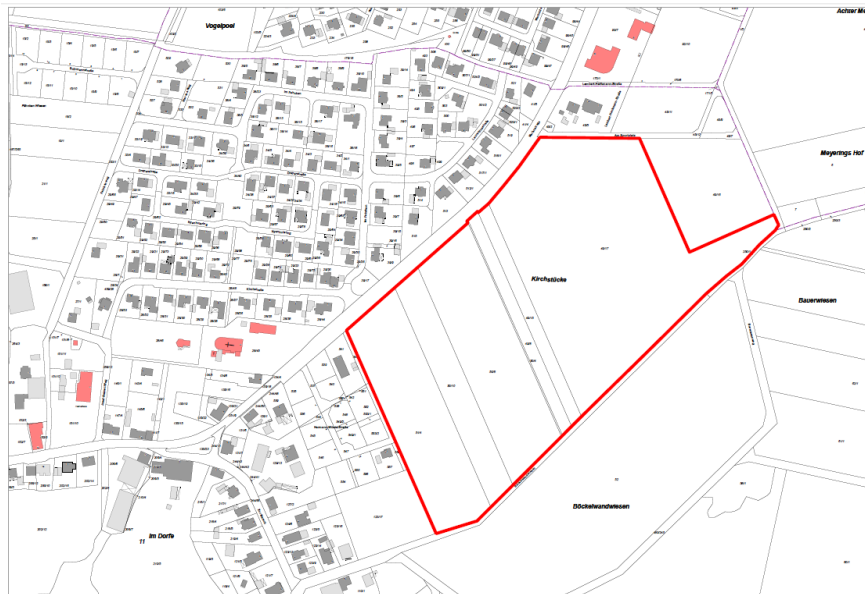
abgenommen am: _____

ÖFFENTLICHE BEKANNTMACHUNG

36. Änderung des Flächennutzungsplanes -Wohnbauflächen in der Gemeinde Oberlangen-

Der Samtgemeindeausschuss der Samtgemeinde Lathen hat die Aufstellung der 36. Änderung des Flächennutzungsplanes -Wohnbauflächen in der Gemeinde Oberlangen- beschlossen. Mit dieser Änderung beabsichtigt die Samtgemeinde Lathen die Erweiterung vorhandener Wohngebiete im nordöstlichen Bereich der Ortslage von Oberlangen.

Der Geltungsbereich dieser Flächennutzungsplanänderung ist im nachstehenden Kartenausschnitt rot umrandet dargestellt.



Gemäß § 2 Abs. 1 Baugesetzbuch (BauGB) wird die Aufstellung der 36. Änderung des Flächennutzungsplanes der Samtgemeinde Lathen hiermit bekannt gemacht.

Die Planungen zur 36. Änderung des Flächennutzungsplanes -Wohnbauflächen in der Gemeinde Oberlangen- sollen gem. § 3 Abs. 1 BauGB am

Dienstag, den 13. Juni 2017, um 17.00 Uhr,

im Sitzungssaal des Rathauses der Samtgemeinde Lathen, Erna-de-Vries-Platz 7, 49762 Lathen, erörtert werden. An diesem Termin kann jeder, der von der Planung betroffen ist oder ein sonstiges Interesse an ihr hat, teilnehmen.

In Vertretung

-Hans Liesen-